



# AI in Germany

Eric Sutherland  
Senior Health Economist, OECD

11 December 2024



# AI can improve workers' performance and job quality

## KI kann die Leistung der Arbeitnehmer und die Arbeitsqualität verbessern

### The impact of AI on performance and working conditions

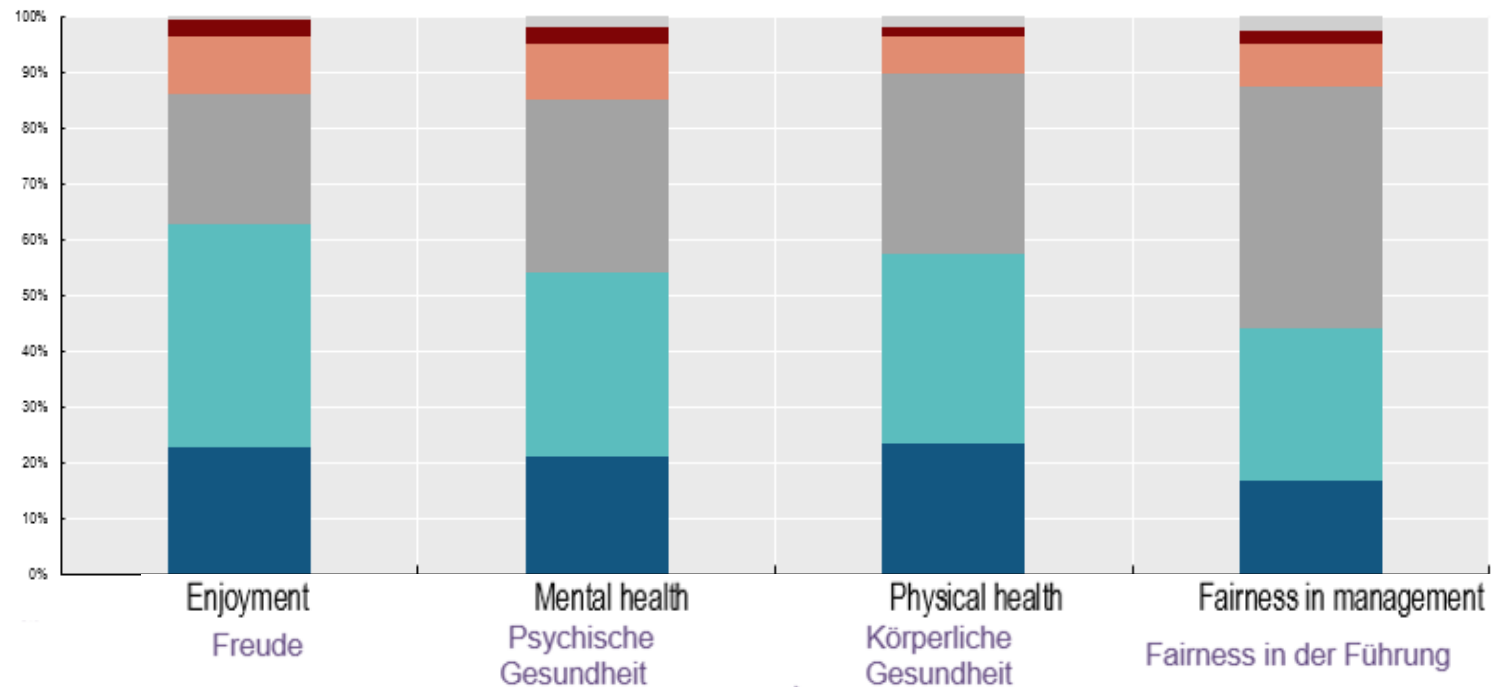
% of workers who work with AI, survey on 2000 companies and 5300 workers in manufacturing and services, 7 OECD countries

■ Improved it a lot   ■ Improved it a little   ■ No effect   ■ Worsened it a little   ■ Worsened it a lot   ■ Don't know

### Die Auswirkungen von KI auf Leistung und Arbeitsbedingungen

% der Beschäftigten, die mit KI arbeiten, Umfrage in 2000 Unternehmen und unter 5300 Beschäftigten im verarbeitenden Gewerbe und im Dienstleistungssektor, 7 OECD-Länder

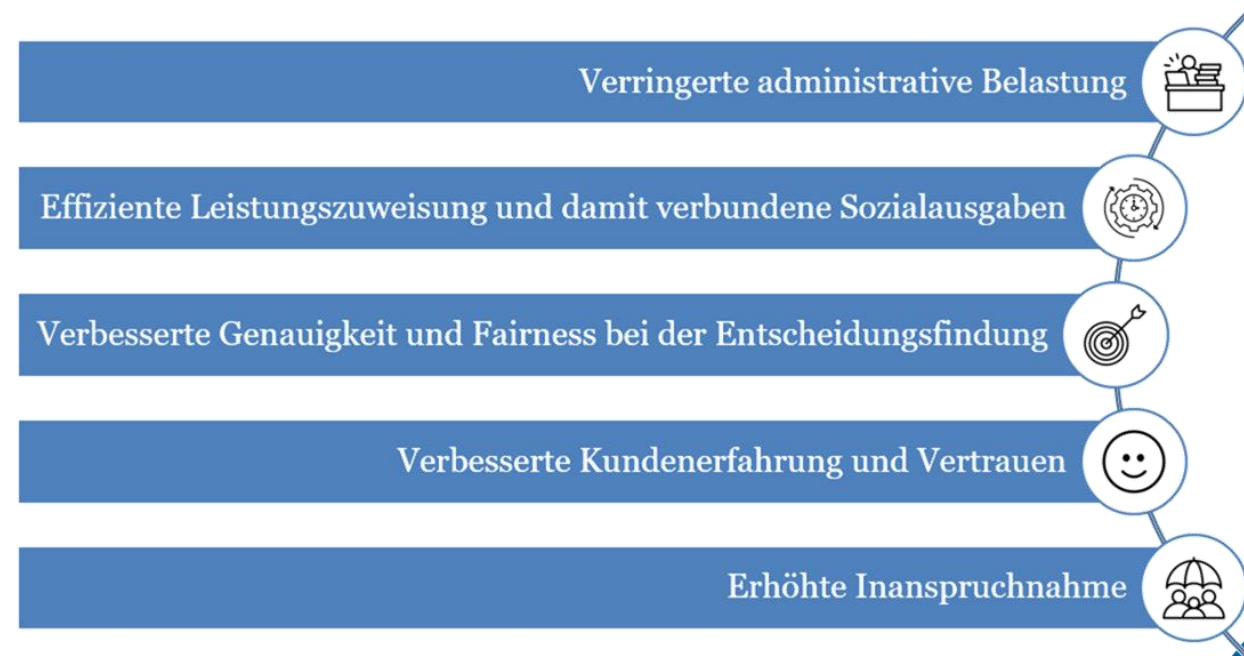
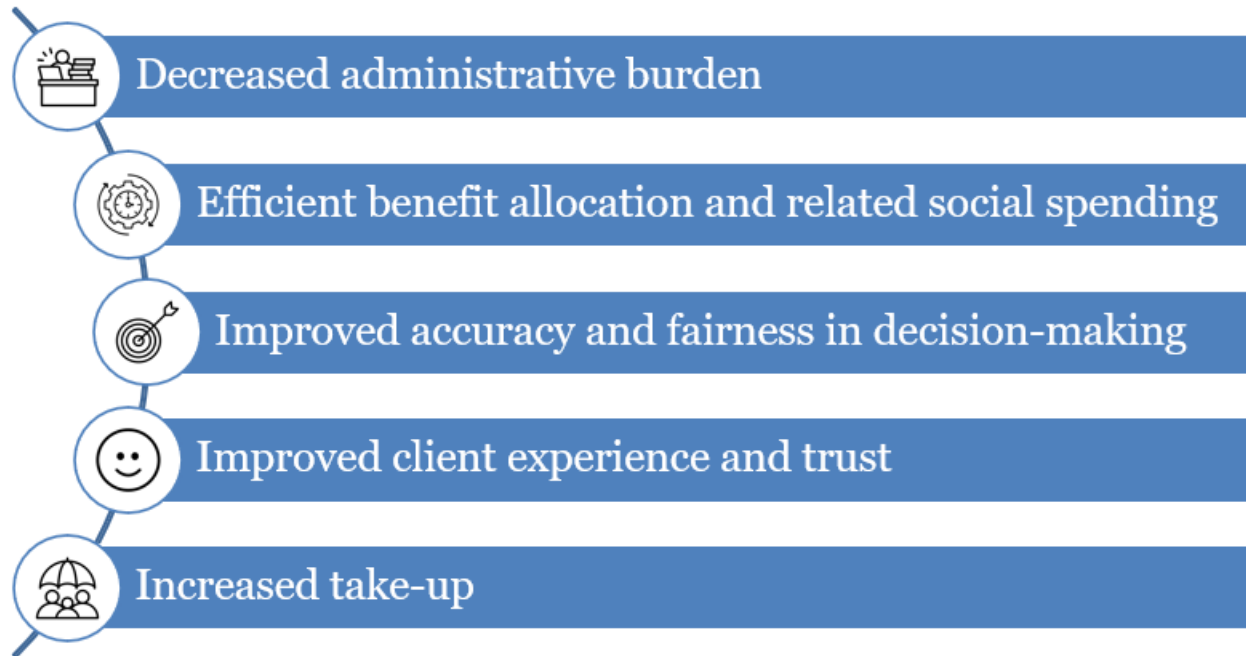
■ Hat sich stark verbessert   ■ Hat sich ein wenig verbessert   ■ Keine Veränderung   ■ Hat sich ein wenig verschlechtert   ■ Hat sich stark verschlechtert   ■ Weiß nicht





# Technologies such as AI may improve benefits administration

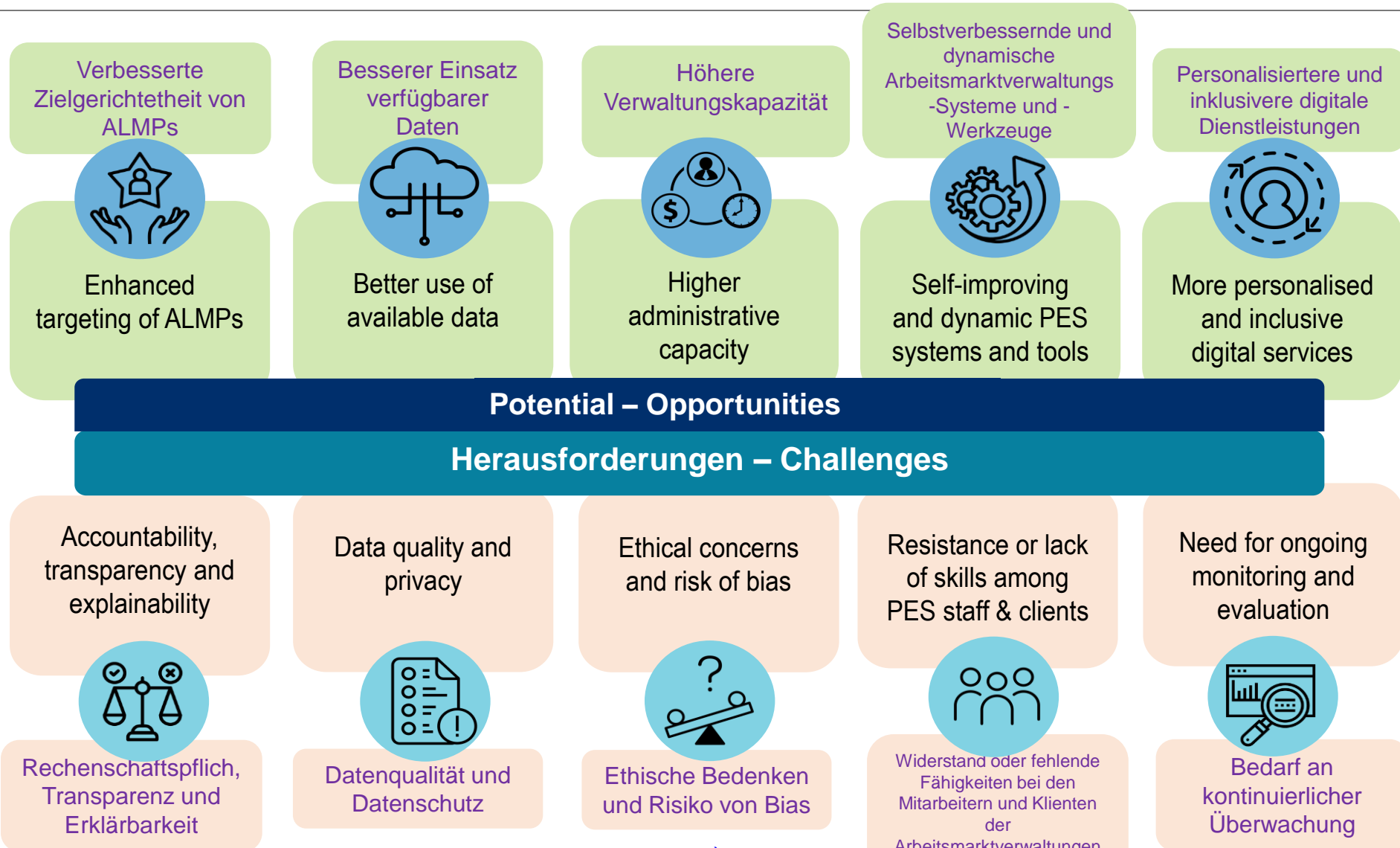
## Technologien wie KI könnten die Leistungsverwaltung verbessern



Source: Verhagen (2024)



# AI can support employment services provision if the associated risks are properly managed- KI kann die Bereitstellung von Arbeitsvermittlungsdiensten unterstützen, wenn die damit verbundenen Risiken ordnungsgemäß gemanagt werden





# AI can have a positive impact on health workforce

KI kann einen positiven Einfluss auf die Gesundheitsfachkräfte haben.

## Digital Triage Digitale Triage



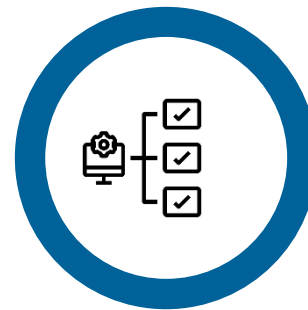
- Reduced workload
- Synthesised health-related information
- Reduzierte Arbeitsbelastung
- Synthesierte gesundheitsbezogene Informationen

## Health Encounter Gesundheitsbegegnung



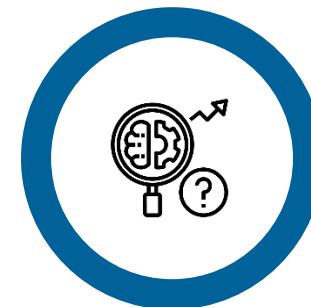
- Streamlined management
- Improved patient-provider relationship
- Vereinfachtes Management
- Verbesserte Patienten-Arzt-Beziehung

## Testing Testen



- Time-saving prioritisation of urgent cases
- Elimination of unnecessary visits
- Zeitersparnis durch Priorisierung dringender Fälle
- Eliminierung unnötiger Besuche

## Diagnosis Diagnose



- Enhanced diagnosis
- Reduced adverse drug reactions
- Verbesserte Diagnose
- Reduzierte unerwünschte Arzneimittelreaktionen

## Treatment Behandlung



- Minimised complications
- Optimised medication management
- Minimierte Komplikationen
- Optimierte Medikamentenverwaltung

Modernise curriculums by integrating digital competencies to upskill the health workforce and enhance productivity

**Modernisierung der Lehrpläne durch Integration digitaler Kompetenzen, um die Gesundheitsfachkräfte weiterzubilden und die Produktivität zu steigern.**



# ***Conditions for realising this positive vision of AI***

## ***Bedingungen für die Realisierung dieser positiven Vision von KI***

---

- Innovative and trustworthy AI that respects human rights, labour law and democratic values
  - Support through labour market transitions
  - AI tools are safe, accurate, unbiased and respect privacy
  - Transparency and explainability
  - Continued monitoring of impacts
- 
- Innovative und vertrauenswürdige KI, die Menschenrechte, Arbeitsrecht und demokratische Werte respektiert
  - Unterstützung bei Arbeitsmarkttransitionen
  - KI-Tools sind sicher, genau, unvoreingenommen und respektieren die Privatsphäre
  - Transparenz und Erklärbarkeit
  - Fortlaufende Überwachung der Auswirkungen



# DANKE! FRAGEN?



It is time to bring health into the 21st century

“The key barriers to building a 21<sup>st</sup> century health system are not technological.

They are in the institutions, processes and workflows forged long before the digital era.”

[Eric.SUTHERLAND@oecd.org](mailto:Eric.SUTHERLAND@oecd.org)

Find our publications & events online @ [www.oecd.org/health](http://www.oecd.org/health)