



VEREINTE KRÄFTE FÜR DIE GESCHLECHTERGLEICHSTELLUNG

WAS HÄLT UNS ZURÜCK?

OECD Berlin Centre | 19 Juli 2023

Monika Queisser

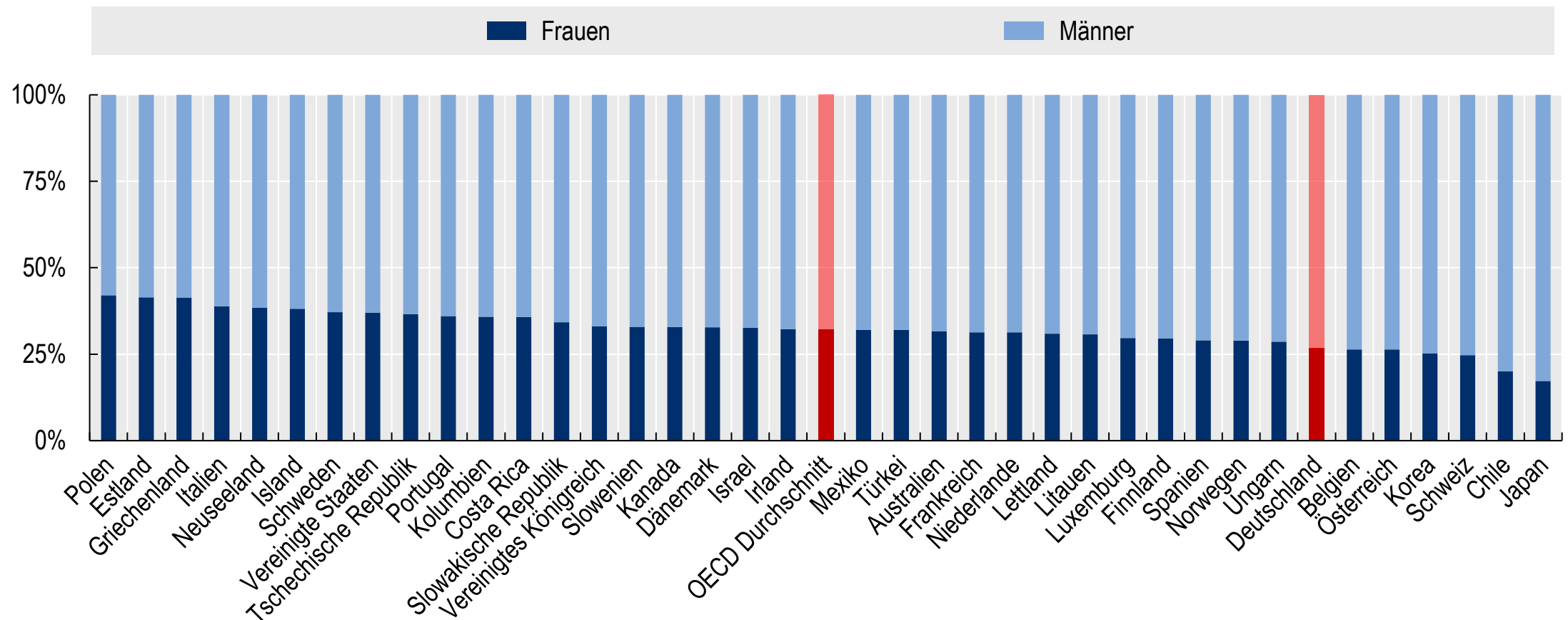
Senior Counsellor und Leiterin der Abteilung Sozialpolitik

OECD Direktorat für Beschäftigung, Arbeit und Soziales



Frauen sind in den meisten MINT-Fächern unterrepräsentiert

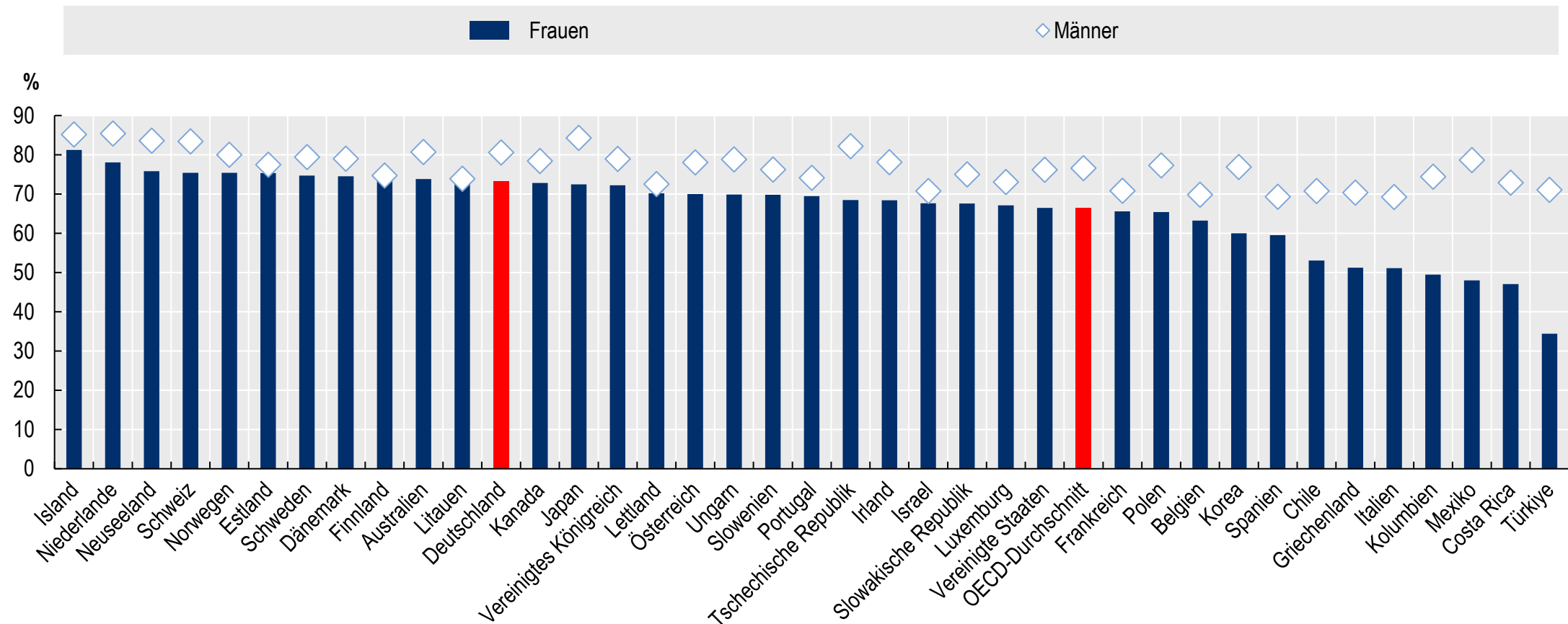
Anteil der Frauen und Männer an allen Hochschulabsolventen in Mathematik, Informatik, Naturwissenschaft und Technik (MINT)





Die Beschäftigungsquote deutscher Frauen ist im OECD-Vergleich relativ hoch...

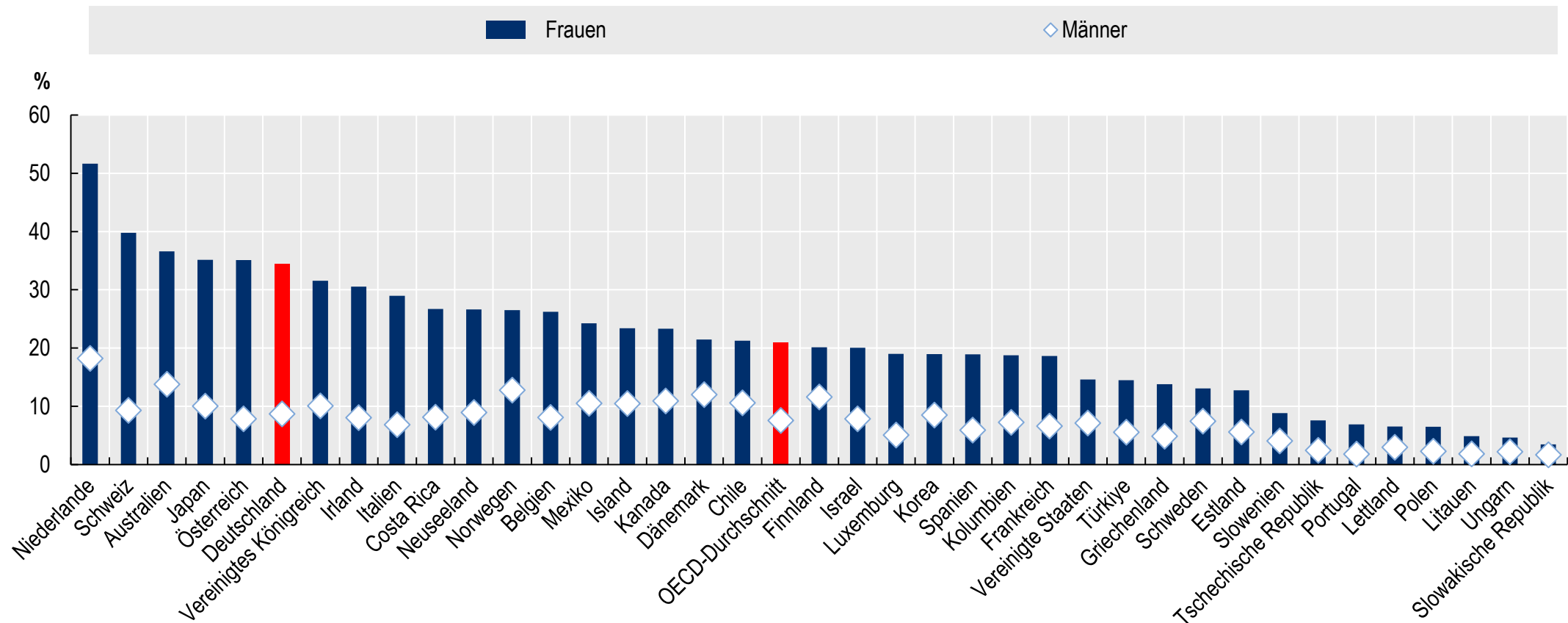
Beschäftigungsquote, 15-64-Jährige, Prozent, 2022





... aber Teilzeit ist weit verbreitet.

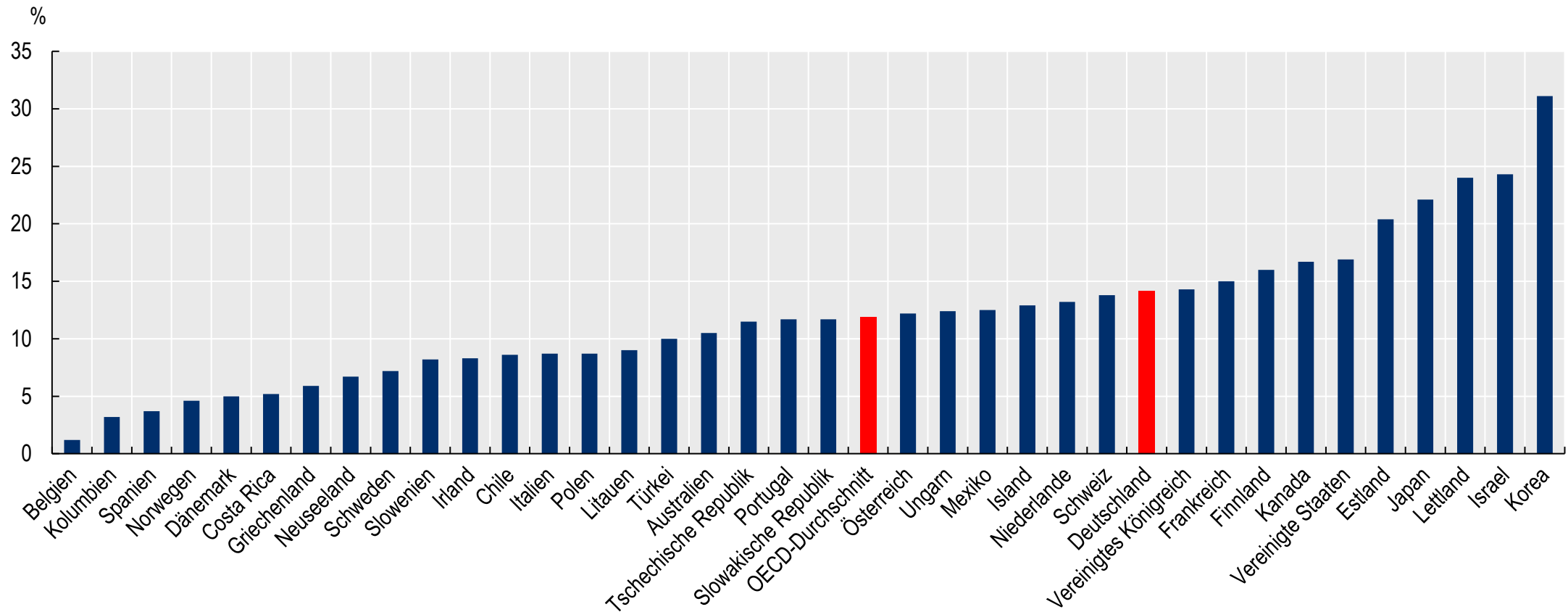
Teilzeitbeschäftigung (< 30 Stunden/Woche) unter erwerbstätigen Männern und Frauen, 15 bis 64 Jahre, Prozent, 2022 oder letztes verfügbares Jahr





Mit 14% liegt die Lohnlücke in Deutschland über dem OECD-Durchschnitt

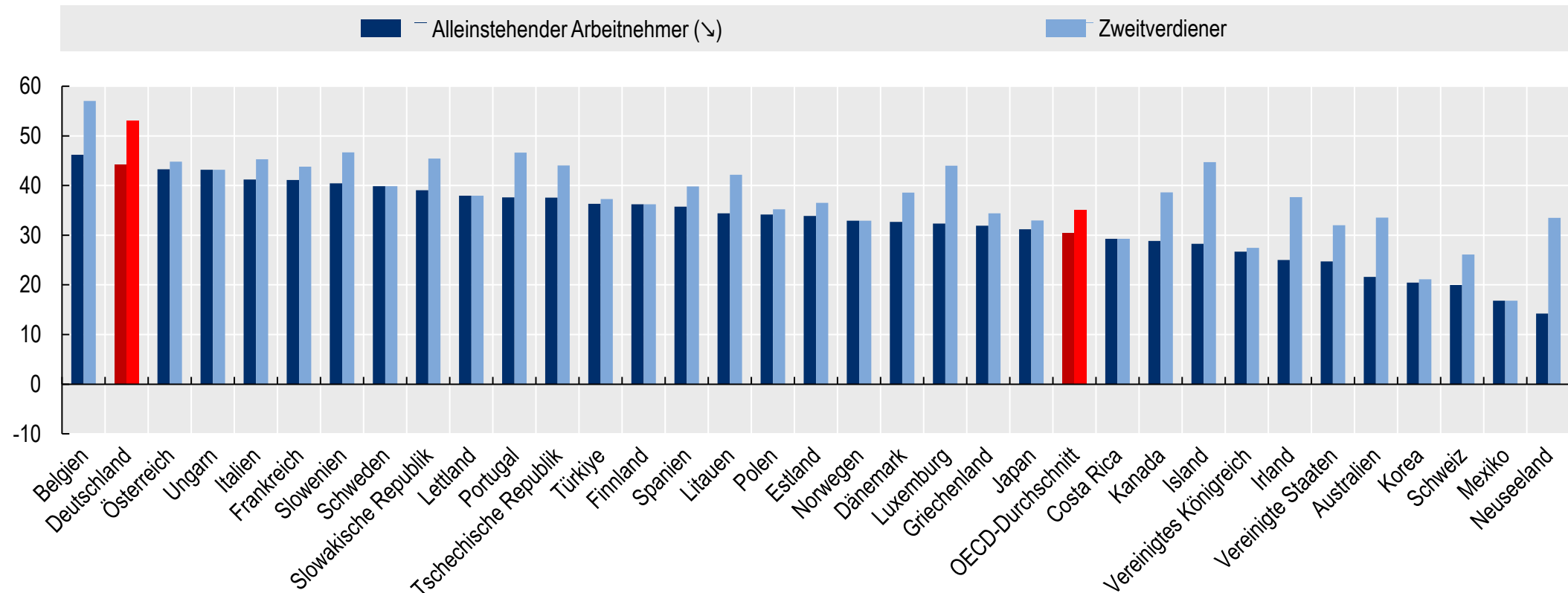
Differenz zwischen dem Medianverdienst von vollzeitbeschäftigten Männern und Frauen im Verhältnis zum Medianverdienst von vollzeitbeschäftigten Männern, in Prozent, 2021 oder letzte verfügbare Daten





Steuern und Abgaben für Zweitverdiener sind hoch

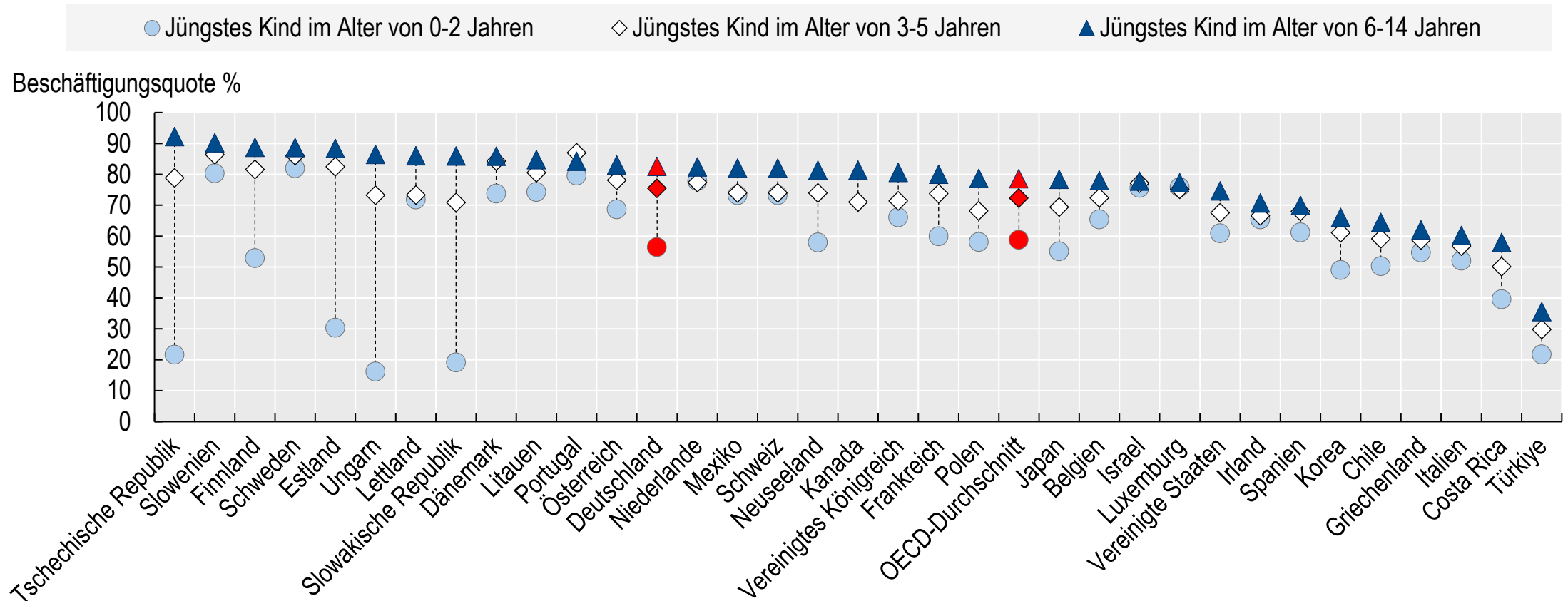
Durchsch. persönliche Nettosteuersätze, Alleinstehende und Zweitverdiener mit 67 % des Durchschnittslohns (Hauptverdiener mit Durchschnittslohn), ohne Kinder, Prozent, 2021





Mütter von Kleinkindern sind häufig nicht berufstätig.

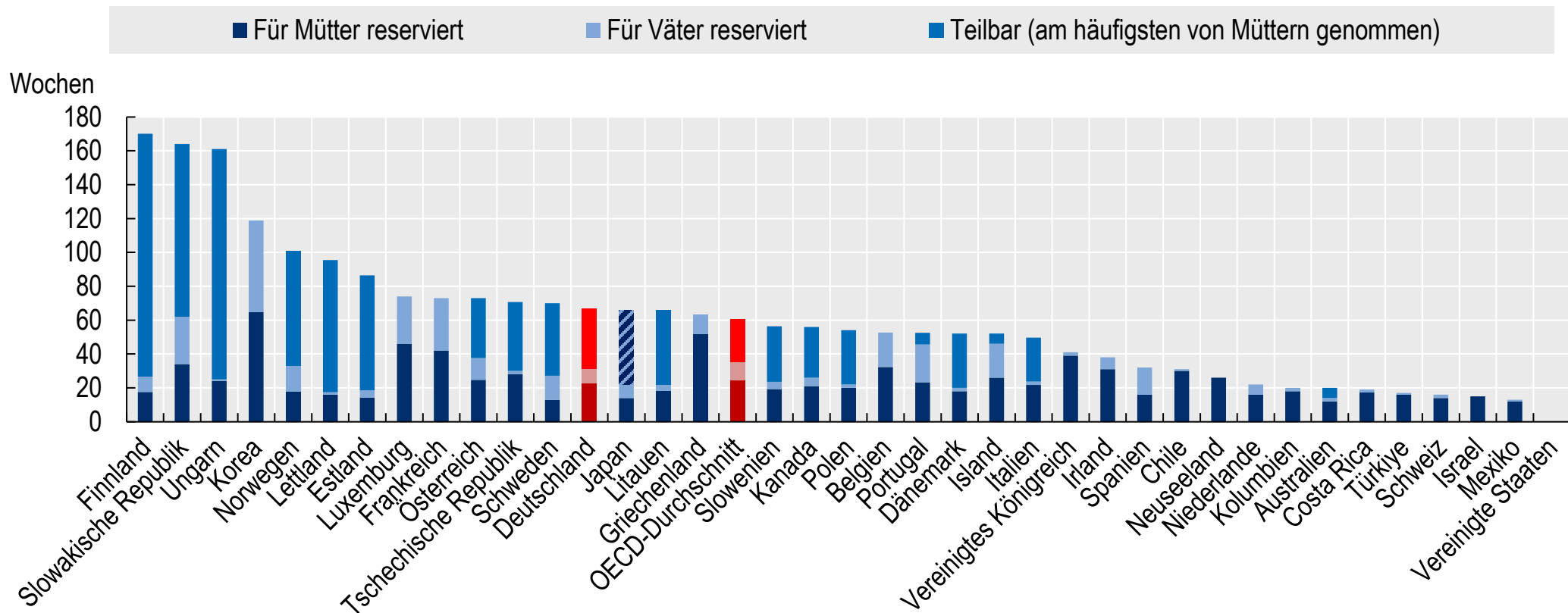
Beschäftigungsquoten (%) für Frauen (15-64 Jahre) mit Kindern (0-14 Jahre), nach Alter des jüngsten Kindes, 2019 oder letztes verfügbares Jahr





Deutschland schafft mit Bonusmonaten Anreize für Väter, Elternzeit zu nehmen...

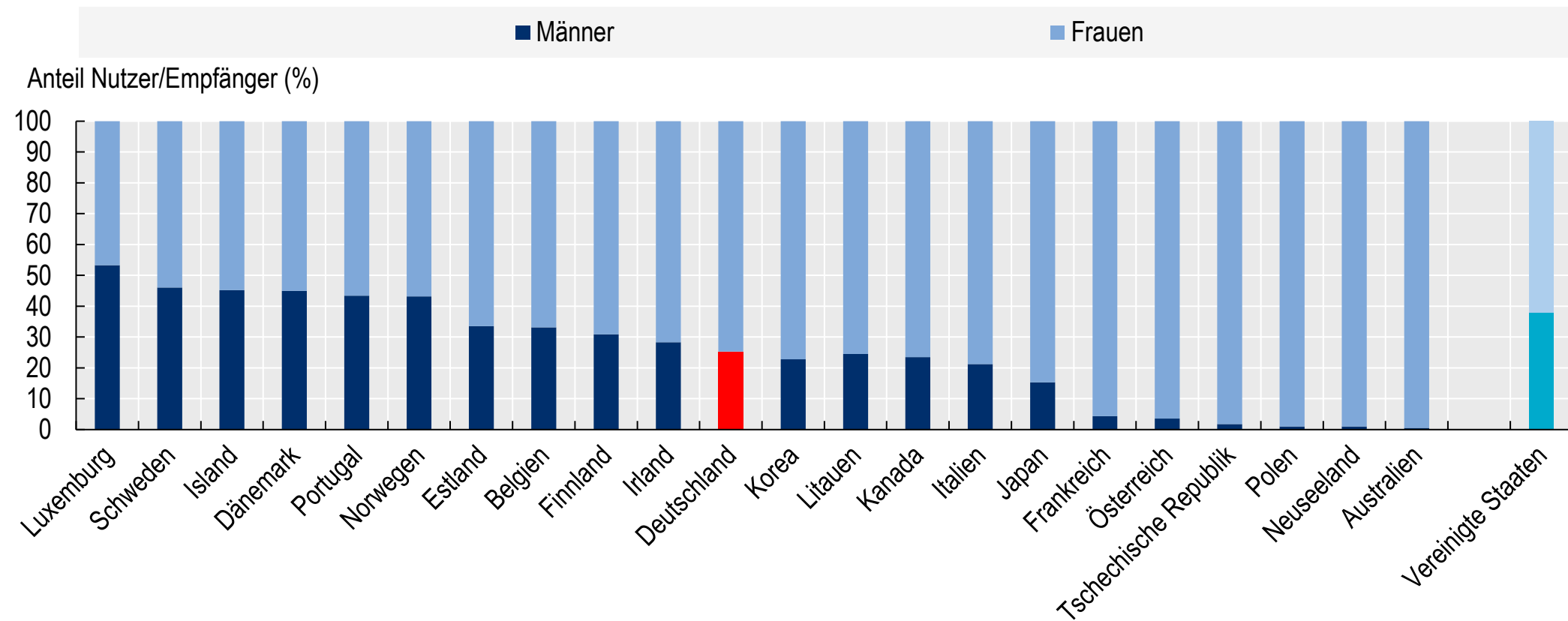
Dauer der Ansprüche auf bezahlter Elternzeit (Mutterschaftsurlaub, Vaterschaftsurlaub, Elternurlaub, Betreuungsurlaub), April 2022





... Trotzdem nehmen weiterhin wenige Väter Elternzeit.

Geschlechterverteilung der Nutzer von bezahlter Elternzeit, 2021 oder letztes verfügbares Jahr





Further information



Email us

Monika.Queisser@oecd.org



Follow us on Twitter

[@OECD Social](https://twitter.com/OECD_Social)



Visit our website

<http://oe.cd/fdb>
<http://oe.cd/gender>

Gender Equality at Work
**The Role of Firms
in the Gender Wage Gap
in Germany**



Gender Equality at Work
**Reducing the Gender
Employment Gap in Hungary**



Gender Equality at Work
**The Economic Case for More
Gender Equality in Estonia**



OECD

Joining Forces for Gender
Equality
WHAT IS HOLDING US BACK?



OECD

OECD
TACKLING CORONAVIRUS (COVID-19)
CONTRIBUTING TO A GLOBAL EFFORT

**Women at the core of the fight
against COVID-19 crisis**

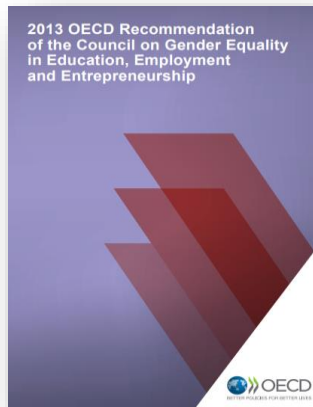
The COVID-19 pandemic is harming health, social and economic well-being worldwide, with women at the centre. First and foremost, women are leading the health response, women make up almost 70% of the health care workforce, exposing them to a greater risk of infection. At the same time, women are also shouldering much of the burden of home, care, school and child care facility closures and expanding gender inequalities in unpaid work. Women also face high risks of job and income loss, and face increased risks of violence, exploitation, abuse or harassment during times of crisis and quarantine.

Policy responses must be immediate, and they must account for women's concerns. Governments should consider adopting emergency measures to help parents manage work and caring responsibilities, including and extending income support measures, expanding support for small businesses and the self-employed, and improving measures to help women victims of violence. Fundamentally, all policy responses to the crisis must embed a gender lens and account for women's unique needs, responsibilities and perspectives.

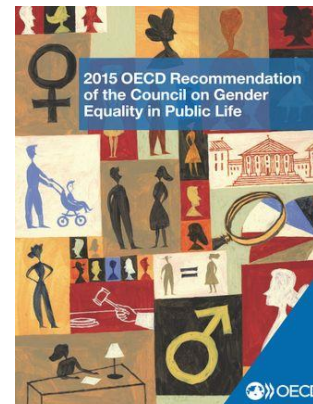
1. Introduction

The COVID-19 pandemic is creating a protracted shock worldwide, with different implications for men and women. Women are serving on the frontline against COVID-19, and the impact of the crisis on women is acute. Women that are supporting families, that are care-experienced, working in health systems, vulnerable to the impacts of unpaid care work in households, have high rates of economic insecurity (both today and tomorrow), and face increased risks of violence, exploitation, abuse or harassment during times of

2013 OECD Recommendation
of the Council on Gender Equality
in Education, Employment
and Entrepreneurship



OECD



OECD

Bringing Household Services
Out of the Shadows
FORMALISING NON-CARE WORK IN AND AROUND
THE HOUSE



OECD