



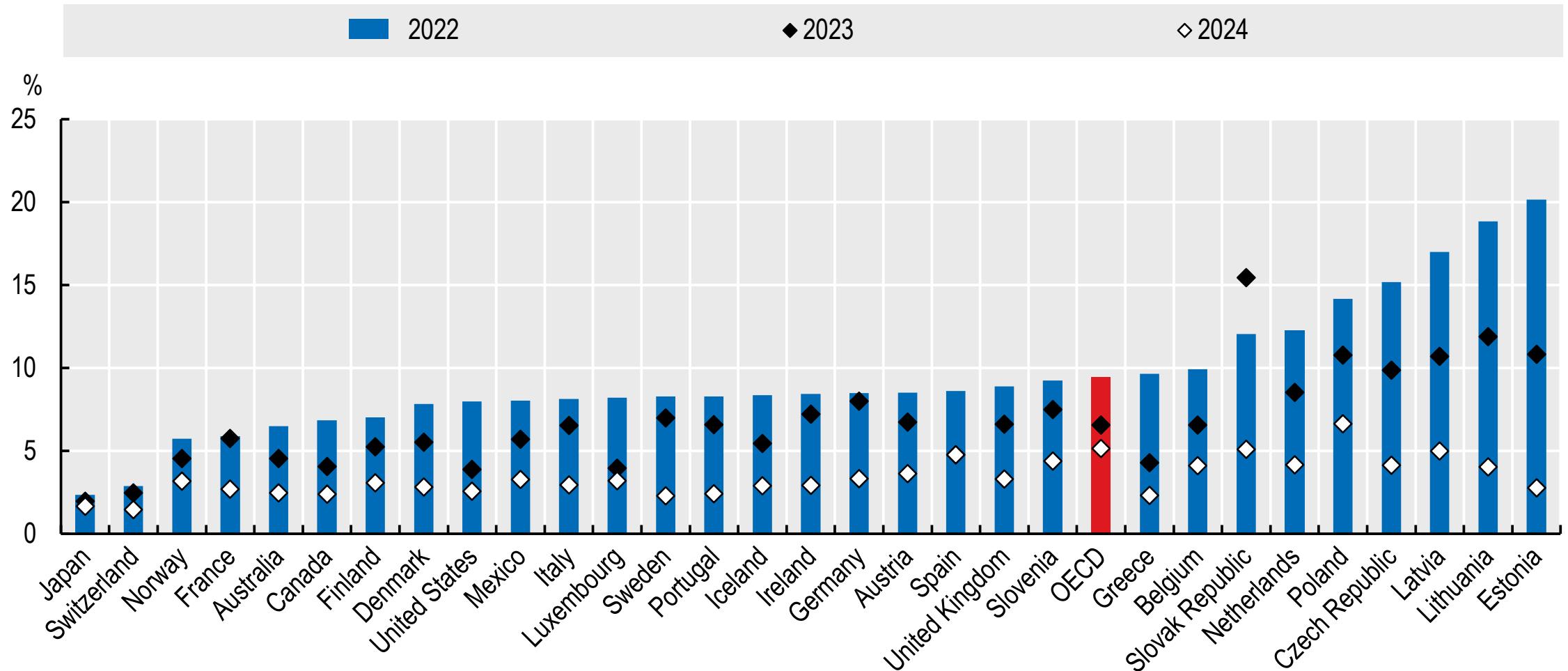
IMPLIKATIONEN DER INFLATION FÜR DIE ALTERSSICHERUNG

*Monika Queisser
Head of the Social Policy Division
OECD Directorate for Employment, Labour and Social Affairs*



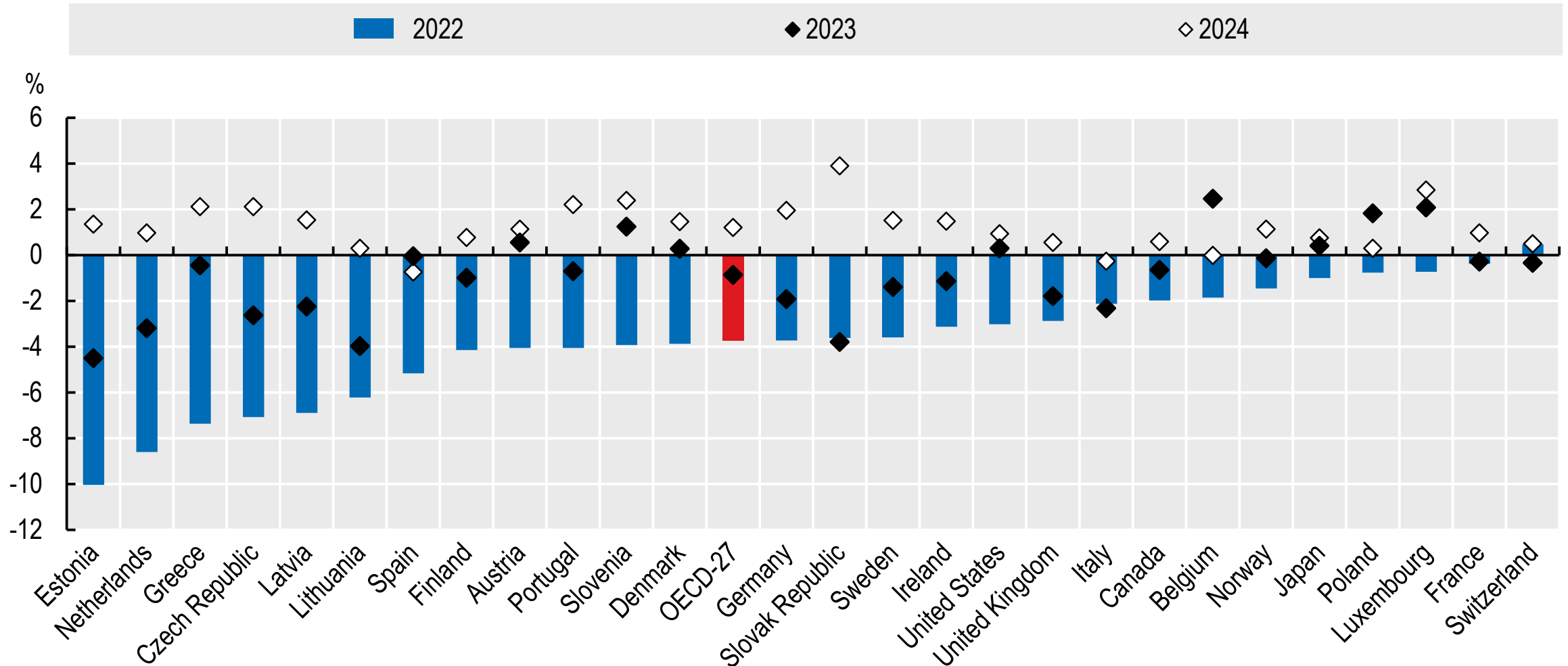
Hohe Preissteigerungen, aber grosse Unterschiede zwischen Ländern

CPI inflation, annual





Starke Verluste bei Reallöhnen in einigen Ländern





Weshalb werden Renten indexiert?

- Schutz der Kaufkraft und Einkommenssicherung über die Rentenlaufzeit
- **Preisanpassung**
 - Sichert Kaufkraft für Rentner
 - Häufige Form von automatischer Rentenanpassung
 - Zum Schutz der Rentner in Zeiten hoher Inflation
- **Lohnanpassung**
 - Sichert Einkommensposition der Rentner
 - Beteiligt Rentner am Wachstum der Produktivität



Ungefähr 2/3 der OECD-Länder passen das Sicherheitsnetz für Rentner mindestens an die Preise an; ungefähr die Hälfte auch die gesetzlichen einkommensbezogenen Renten

	Sicherheitsnetz	Grundrente	Mindestrente beitragsbezogen	Gesetzliche einkommensbezogene Rente
Preise	22	6	9	12
Preise oder mehr	3	4	2	2
Preise bis zu einer Einkommensgrenze				3
Preise, nach finanzieller Situation des Rentensystems				2
Andere Indices	11	7	7	10
Diskretionär	2	0	1	7
TOTAL	38	17	19	36



Lohn- oder Preisanpassung?

- Normalerweise...
 - Bei konstanten Rentenausgaben ergeben sich höhere Eingangsrenten bei Preisanpassung im Vergleich zur Lohnanpassung
 - Vorteil für Rentner mit niedriger Lebenserwartung
 - Renten wachsen schneller bei Lohnanpassung
 - +20% im Vergleich zu Preisanpassung nach 15 Jahren Rente im OECD-Rentenmodell
- Perioden mit hoher Inflation stellen dies in Frage
 - Bei sinkenden Reallöhnen wird die Preisanpassung vorteilhafter für die Rentner – aber auch teurer



Massnahmen zum Schutz von Renten in OECD-Ländern 2022

- Beschleunigte und öftere Preisanpassungen
 - z.B. von jährlicher zu mehrfacher Anpassung
 - AUT, BEL, CZE, FRA, HUN, NZL, USA
- Ad-hoc Anpassung in Ländern, die (nicht nur) an Preise anpassen
 - LTU (+5%), FIN Grundrente (+3.5%), ESP einkommensgeprüfte Rente (+15%)
 - (Einmalzahlungen u.a. in DEU, JPN, PRT)
- Neue Anpassungsregeln
 - LTU: Zusatzanpassung
 - CAN: +10% für Menschen über 75 zur Verbesserung der Grundrente, die sonst an Preise angepasst wird

- Zumindest die bedürftigsten Rentner sollten vollständig gegen zeitweilig hohe Inflation geschützt werden
 - Hohe Inflation im Grundkonsum – Lebensmittel und Energie
- Regeln zur Rentenanpassung sind wichtig zur Vertrauensbildung, aber in ausserordentlichen Situationen kann es angemessen sein, reichere Rentner an den Kosten zu beteiligen, die von Arbeitnehmern getragen werden
 - Geringere Rentenanpassungen ab eine Einkommensgrenze könnten politisch vertretbar sein
- Alternativen zur vollen Preisanpassung beinhalten
 - Universelle Zahlung
 - Volle Anpassung bis zu einer Einkommensgrenze
 - Teilweise Anpassung bis zu einer Grenze



VIELEN DANK

Monika Queisser
Monika.QUEISSER@oecd.org